

LA COMEDIA DEL AÑO

Multiteatro

LA FUNCIÓN  
QUE SALE MAL

THE PLAY THAT GOES WRONG / COMO EL CULO  
de HENRY LEWIS, JONATHAN SAYER y HENRY SHIELDS

TEMPORADA 2026

ÉXITO  
TOTAL

¡SEGUNDO AÑO SIN FRACASAR!

# FICHA TÉCNICA



**DIEGO REINHOLD**



**HÉCTOR DÍAZ**



**FREDY VILLARREAL**



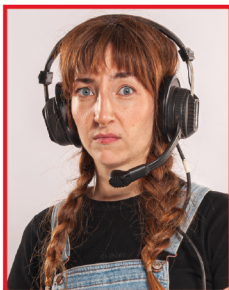
**DAN BREITMAN**



**SOFÍA GONZÁLEZ GIL**



**GONZALO SUÁREZ**



**MAIDA ANDRENACCI**



**FEDERICO OTTONE**

DIRECCIÓN **MANUEL GONZÁLEZ GIL**

de HENRY LEWIS, JONATHAN SAYER y HENRY SHIELDS

Traducción PABLO REY

Diseño de escenografía  
**LULA ROJO**

Diseño de iluminación  
**MATÍAS SENDÓN**

Diseño de vestuario  
**ROMINA GIANGRECO**

Diseño de arte  
**NICO REJILS**

Fotografía  
**GABRIEL MACHADO**

Realización de escenografía  
**HELIO BARATTERO**

Fx  
**GUILLERMO TOLEDO**

Musica original  
**MARTÍN BIANCHEDI**

Maquinista de compañía  
**HÉCTOR "PATA" ESQUIVEL**

Vestidora  
**MAIA NIERI**

Operador de sonido  
**JEREMÍAS PERALTA**

Operador de luces  
**AMILCAR FERNANDEZ**

Comunicación y redes sociales:  
**REC POINT**

Prensa  
**SOY PRENSA**

Stage Manager  
**MANUELA GONZÁLEZ GIL**

Asistente de Dirección  
**JULIÁN PONCE CAMPOS**

Productor Ejecutivo  
**RAÚL S. ALGÁN**

Coordinador de Producción:  
**JUAN CRUZ MILLOZZI**

Producción General

**FARONI**  
PRODUCCIONES

JUAN MANUEL  
**CABALLÉ**  
PRODUCCIONES

Tomás  
**Rottemberg**



# LA FUNCIÓN QUE SALE MAL

THE PLAY THAT GOES WRONG / **COMO EL CULO**  
de HENRY LEWIS, JONATHAN SAYER y HENRY SHIELDS



 **Multiteatro**

LA FUNCIÓN  
QUE SALE **MAL**

THE PLAY THAT GOES WRONG / **COMO EL CULO**  
de HENRY LEWIS, JONATHAN SAYER y HENRY SHIELDS

*Matices*  
Sastreria.Medidas

Av. Corrientes 2151 - CABA

 @maticesok -  011-4953-0545



***Cabrales***®

Lo más lindo  
de tu bebé  
es verlo sonreír.



[carestino.com](http://carestino.com)



# Chevallier



**TE INVITA:**

**A disfrutar de  
ésta función**



[www.nuevachevallier.com.ar](http://www.nuevachevallier.com.ar)

[@NUEVACHEVALLIER](#) [@NUEVACHEVALLIER](#) [NUEVA CHEVALLIER](#) [NUEVA CHEVALLIER](#)



*Flores*  <sup>®</sup>  
EL HOLANDES

*@floreselholandes*

☎ 0810 - 555 - 6373

 El Mundo de las  
Pelucas

**JUNÍN 369 CABA**

# **flecha** **BUS**



**011-4257-0615**

---

[info@agualagouarde.com.ar](mailto:info@agualagouarde.com.ar)

[www.agualagouarde.com.ar](http://www.agualagouarde.com.ar)



LasMargaritas  
BELLEZA PROFESIONAL  
PERFUMERÍA

Si es para la Belleza,  
**lo tenemos.**

- ARTÍCULOS DE PELUQUERÍA
- PRODUCTOS CAPILARES
- FRAGANCIAS
- ACCESORIOS
- HERRAMIENTAS
- COSMÉTICOS
- INSTRUMENTAL
- APARATOLOGÍA
- EQUIPAMIENTO
- DEPILACIÓN
- MUEBLES
- MAQUILLAJE
- UÑAS



www.lasmargaritas.com.ar

SUCURSAL PEATONAL FLORIDA  
Florida 558 - CABA

SUCURSAL CENTRO  
Av. Córdoba 653 - CABA

SUCURSAL PALERMO  
Av. Cordoba 4633 - CABA

# MURESCO

# FLAMMANT

---

*Lingerie*♥

 FLAMMANT.BA

Av. Alvear 1883 L. 15 - Recoleta -





**Leonardo Porto**

*Mora*

# AIRBORN

[WWW.AIRBORN.COM.AR](http://WWW.AIRBORN.COM.AR)

BODEGON PORTENO

# PEPITO



DESDE 1950

**MONTEVIDEO 383**  
BUENOS AIRES





# SAVONA

CONFITERÍA - PANADERÍA - CAFETERÍA - CATERING  
OPCIONES PARA LLEVAR - DESAYUNOS A DOMICILIO

Av. M. Moreno 334 Tel. 4901-3665	Av. José M. Moreno 56 Tel. 4901-8134	Av. Rivadavia 4729 Tel. 4901-6555
-------------------------------------	---	--------------------------------------

**Visite nuestra nueva Cafetería en el primer piso  
de nuestra sucursal de Av. José M. Moreno 56**

[info@confiteria-savona.com.ar](mailto:info@confiteria-savona.com.ar)  
[www.confiteria-savona.com.ar](http://www.confiteria-savona.com.ar)







# TASCANI

# Don Antonio<sup>®</sup>

PIZZAS & EMPANADAS



• El sabor de lo casero •



**PEDÍ ACÁ**

Escanea el QR  
y hace tu pedido

**SEGUINOS**

 donantonio\_oficial  
 [empanadasdonantonio.com](http://empanadasdonantonio.com)

**¡DESCARGÁ NUESTRA APP  
Y DISFRUTÁ DE MÁS BENEFICIOS!**



Escanea este QR  
y accede a nuestro programa digital